

# Inspiron 15

7000 Series

## Quick Start Guide

Hurtig startguide  
Pikaopas  
Hurtigstart  
Snabbstartguide



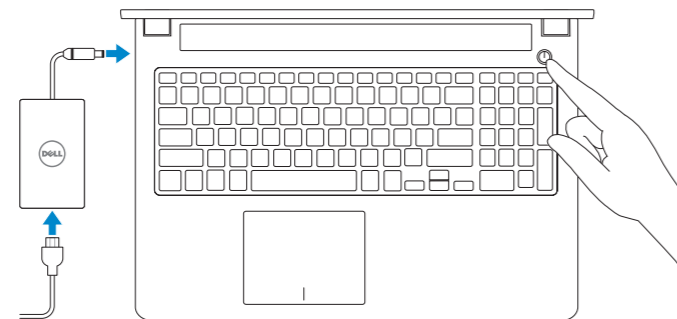
### 1 Connect the power adapter and press the power button

Tilslut strømadapteren og tryk på tænd/sluk-knappen

Kytke verkkolaite ja paina virtapainiketta

Slik kobler du til strømadapteren og trykker på strømknappen

Anslut strömadaptern och tryck på strömbrytaren



### 2 Finish operating system setup

Afslut konfiguration af operativsystem

Suorita käyttöjärjestelmän asennus loppuun

Fullfør oppsett av operativsystemet

Slutför inställningen av operativsystemet

#### Windows



##### Enable Dell updates

Tillad Dell opdateringer

Ota Dell-päivitykset käyttöön

Aktiver Dell-oppdateringer

Aktivera Dell-uppdateringar



##### Connect to your network

Opret forbindelse til netværket

Muodosta verkkoyhteys

Koble deg til netverket ditt

Anslut till ditt nätverk

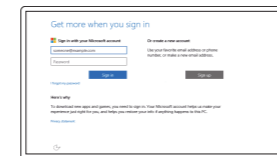
**NOTE:** If you are connecting to a secured wireless network, enter the password for the wireless network access when prompted.

**BEMÆRK:** Hvis du tilslutter til et sikret trådløst netværk, indtast adgangskoden til det trådløse netværk når du bliver bedt om det.

**HUOMAUTUS:** Jos muodostat yhteyttä suojattuun langattomaan verkkoon, anna langattoman verkon salasana kun sitä pyydetään.

**MERK:** Angi passwordet for å få tilgang til det trådløse netverket når du blir bedt om det for å få kobles til det sikrede trådløse netverket.

**ANMÄRKNING:** Ange lösenordet för åtkomst till det trådlösa nätverket när du blir ombedd om du ansluter till ett skyddat trådlöst nätverk.



##### Sign in to your Microsoft account or create a local account

Log på din Microsoft-konto eller opret en lokal konto

Kirjautu Microsoft-tilillesi tai luo paikallinen tili

Logg inn på Microsoft-kontoen din eller opprett en lokal konto

Logga in till ditt Microsoft-konto eller skapa ett lokalt konto

#### Ubuntu

Follow the instructions on the screen to finish setup.

Følg instruksioneerne på skærmen for at afslutte opsætning.

Suorita asennus loppuun noudattamalla näytön ohjeita.

Følg instruksene i skjermen for å gjøre ferdig oppsettet.

Slutför inställningen genom att följa anvisningarna på skärmen.

### Create recovery media for Windows

Opret genoprettelsesmedie for Windows

Luo Windowsin palautuslevy

Opprett gjenoppretingsmedie for Windows

Skapa återställningsmedia för Windows

In Windows search, type **Recovery**, click **Create a recovery media**, and follow the instructions on the screen.

I Windows-søgning, skriv **Genoprettelse**, klikk på **Opret et genoprettelsesmedie**, og følg instruksioneerne på skærmen.

Kirjoita Windowsin hakuun **Palautus**, napsauta **Luo palautuslevy** ja noudata näytön ohjeita.

Skriv **Gjenoppretting** i Windows-søket, klikk på **Opprett gjenoppretingsmedie**, og følg instruksjonene på skjermen.

Utgå från Windows Search och skriv in **Återställning**, klicka på **Skapa återställningsmedia** och följ anvisningarna på skärmen.

### Locate Dell apps in Windows

Find Dell-apps in Windows | Paikanna Dell-sovellukset Windowsista

Finn Dell-appene i Windows | Hitta Dell-appar i Windows



#### Register your computer

Registrer computeren | Rekisteröi tietokone

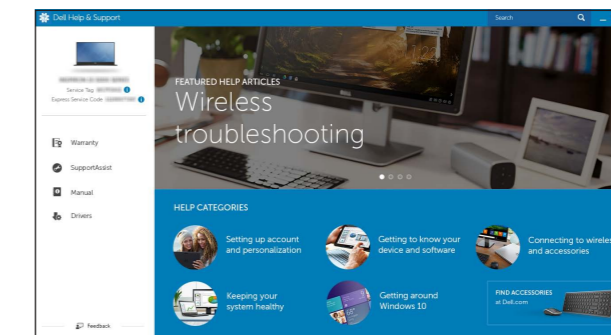
Registrer datamaskinen din | Registrera din dator



#### Dell Help & Support

Dells Hjælp og Support | Dellin ohje ja tuki

Dell hjelp og støtte | Dell hjälp och support



#### SupportAssist Check and update your computer

Tjek og opdater din computer

Tarkista ja päivitä tietokoneesi

Kontroller og oppdater datamaskinen

Kontrollera och uppdatera din dator

#### Product support and manuals

Produktsupport og manualer

Tuotetuki ja käyttöoppaat

Produkstøtte og håndbøker

Produktsupport och handböcker

#### Contact Dell

Kontakt Dell | Dellin yhteystiedot

Kontakt Dell | Kontakta Dell

#### Regulatory and safety

Lovgivningsmæssigt og sikkerhed

Säädöstenmukaisuus ja turvallisuus

Lovpågagte forhold og sikkerhet

Reglering och säkerhet

#### Regulatory model

Regulatorisk model | Säädösten mukainen malli

Regulerende modell | Regleringsmodell

#### Regulatory type

Regulatorisk type | Säädösten mukainen tyyppi

Regulerende type | Regleringstyp

#### Computer model

Computermodell | Tietokoneen malli

Datamaskinmodell | Datormodell

Dell.com/support

Dell.com/support/manuals

Dell.com/support/windows

Dell.com/support/linux

Dell.com/contactdell

Dell.com/regulatory\_compliance

P57F

P57F002

Inspiron 15-7559

© 2015 Dell Inc.

© 2015 Microsoft Corporation.

© 2015 Canonical Ltd.



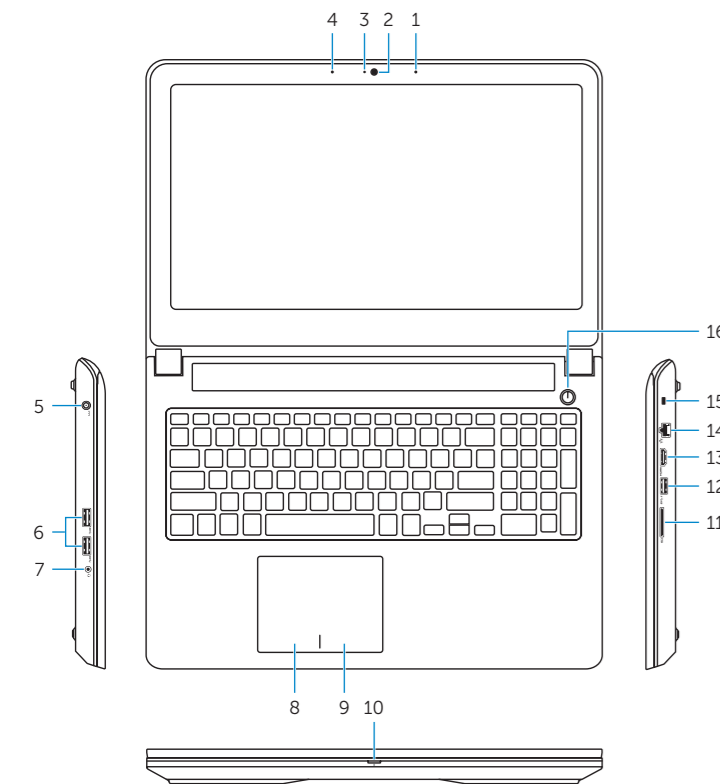
OTNHXWA00

Printed in China.

2015-08

## Features

Funktioner | Ominaisuudet | Funksjoner | Funktionen



1. Right microphone
2. Camera
3. Camera-status light
4. Left microphone
5. Power-adaptor port
6. USB 3.0 ports (2)
7. Headset port
8. Left-click area
9. Right-click area
10. Power and battery-status light

11. Media-card reader
12. USB 3.0 port with PowerShare
13. HDMI port
14. Network port
15. Security-cable slot
16. Power button
17. Service Tag label

1. Højre mikrofoner
2. Kamera
3. Kamerastatusindikator
4. Venstre mikrofon
5. Port til strømadapter
6. USB 3.0-porte (2)
7. Headset-port
8. Område til venstreklik
9. Område til højreklik

10. Statusindikator for strøm og batteri
11. Mediekortlæser
12. USB 3.0-port med PowerShare
13. HDMI-port
14. Netværksport
15. Sikkerhedskabelslot
16. Tænd/sluk-knap
17. Servicemærke

1. Oikeat mikrofonit
2. Kamera
3. Kameran tilan merkkivalo
4. Vasen mikrofoni
5. Verkkolaiteportti
6. USB 3.0 -portit (2)
7. Kuulokeliitäntä
8. Vasemman napsautuksen alue
9. Oikean napsautuksen alue
10. Virran ja akun tilan merkkivalo

11. Muistikortinlukija
12. USB 3.0 -portti jossa PowerShare
13. HDMI-portti
14. Verkkoportti
15. Suojakaapelin paikka
16. Virtapainike
17. Huoltomerkkitarra

1. Høyre mikrofoner
2. Kamera
3. Statuslys for kamera
4. Venstre mikrofon
5. Kontakt for strømforsyning
6. USB 3.0-porter (2)
7. Hodetelefonport
8. Venstreklikk-område
9. Høyreklikk-område

1. Mikrofoner till höger
2. Kamera
3. Kamerastatuslampa
4. Vänster mikrofon
5. Näadapterport
6. USB 3.0-portar (2)
7. Hörlursport
8. Område för vänsterklick
9. Område för högerklick
10. Statuslampa för ström och batteri

10. Strøm- og batteristatuslampe
11. Mediekortleser
12. USB 3.0-kontakt med PowerShare
13. HDMI-port
14. Netværksport
15. Spor for sikkerhetskabel
16. Strømknapp
17. Servicemerke

11. Mediakortläsare
12. USB 3.0-port med PowerShare
13. HDMI-port
14. Nätnetsport
15. Plats för kabellås
16. Strömbrytare
17. Etikett med servicenummer

## Shortcut keys

Genvejstaster | Pikavalintanäppäimet

Snarveistaster | Kortkommandon

- |  |   |
|--|---|
|  | <b>Mute audio</b><br>Slå lyd fra   Mykistä ääni<br>Demp lyden   Stäng av ljud   |
|  | <b>Decrease volume</b><br>Formindsk lydstyrke   Vähennä äänenvoimakkuutta<br>Reduser lyden   Minska volymen   |
|  | <b>Increase volume</b><br>Forøg lydstyrke   Lisää äänenvoimakkuutta<br>Øk lyden   Öka volymen   |
|  | <b>Play previous track/chapter</b><br>Afspil forrige nummer/kapitel   Toista edellinen raita tai luku<br>Spill forrige spor/kapittel   Spela upp föregående spår/kapitel  |
|  | <b>Play/Pause</b><br>Afspil/Afbryd midlertidigt   Toista/tauko<br>Spill/pause   Spela upp/pausa   |
|  | <b>Play next track/chapter</b><br>Afspil næste nummer/kapitel   Toista seuraava raita tai luku<br>Spill neste spor/kapittel   Spela upp nästa spår/kapitel  |
|  | <b>Switch to external display</b><br>Skift til ekstern skærm   Siirry ulkoiseen näyttöön<br>Bytt til ekstern skjerm   Växla till extern bildskärm   |
|  | <b>Search</b><br>Søg   Haku<br>Søk   Sök  |
|  | <b>Toggle keyboard backlight</b><br>Skift mellem tastaturets baggrundslys<br>Vaihda näppäimistön taustavalon tila<br>Slå bakgrunnsbelysningen på tastaturet av og på<br>Växla tangentbordets bakgrunnsbelysning |

- |  |  |
|--|--|
|  | <b>Decrease brightness</b><br>Formindsk lysstyrke   Vähennä kirkkautta<br>Demp lysstyrken   Minska ljusstyrkan |
|--|--|

- |  |   |
|--|---|
|  | <b>Increase brightness</b><br>Forøg lysstyrke   Lisää kirkkautta<br>Øk lysstyrken   Öka ljusstyrkan |
|--|---|

- |  |   |
|--|---|
|  | <b>Turn off/on wireless</b><br>Slå trådløst fra/til<br>Kytke langaton yhteys pois/päälle<br>Slå av/på trådløsa tilkobling |
|--|---|

- |  |  |
|--|--|
|  | <b>Toggle Fn-key lock</b><br>Tænder/slukker for Fn-tastlås<br>Vaihda Fn--näppäinlukituksen asentoa<br>Veksle Fn-låsen<br>Växla Fn-tangentlås |
|--|--|

**NOTE:** For more information, see [Specifications at Dell.com/support](https://www.dell.com/support).

**BEMÆRK:** For yderligere oplysninger, se [Specifikationer på Dell.com/support](https://www.dell.com/support).

**HUOMAUTUS:** Lisätietoja on kohdassa [Tekniset tiedot](https://www.dell.com/support) sivulla [Dell.com/support](https://www.dell.com/support).

**MERK:** Se [Spesifikasjoner på Dell.com/support](https://www.dell.com/support) for å finne ytterligere informasjon.

**ANMÄRKNING:** Gå till [Specifikationer på Dell.com/support](https://www.dell.com/support) för mer information.